

-
-
-
-
-
-
-
-
-

Результаты изучения эффекта “Lenor”

Полный отчет см.

<http://my.elvisti.com/naid/>

Психологический эффект “Lenor”

Найденов Михаил

главный научный сотрудник, кандидат психологических наук

Института рефлексивных исследований и
специализации

<http://My.ELVisti.com/naid/ru/1str/public.htm>

-
-
-
-
-
-
-
-



Результаты изучения эффекта “Lenor”

Полный отчет см.

<http://my.elvisti.com/naid/>

- **Комфорт - это удобство окружающей среды.**

Среда, все то, что нас окружает может быть более или менее комфортным для человека. Окружающая среда воспринимается человеком всеми органами чувств. В результате взаимодействия ощущений формируется **общий образ нашего окружения.**



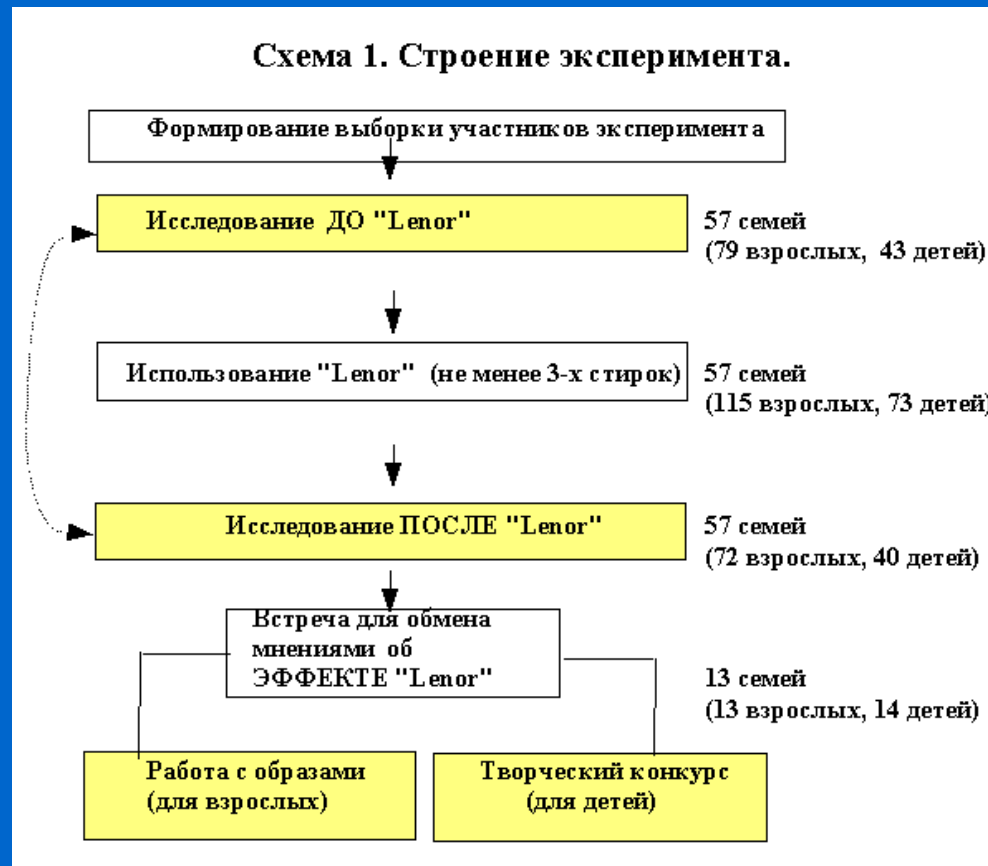
-
-
-

Результаты изучения эффекта “Lenor”

Полный отчет см.

<http://my.elvisti.com/nayd/>

Схема 1. Структура эксперимента.





Результаты изучения эффекта “Lenor”

Полный отчет см.

<http://my.elvisti.com/nayd/>

- **Зависимость от комфорта**
- **Завишу от комфорта (дети) — 70%**
- **Завишу от комфорта (мужчины) — 95%**
- **Завишу от комфорта (женщины) — 55%**



-
-
-

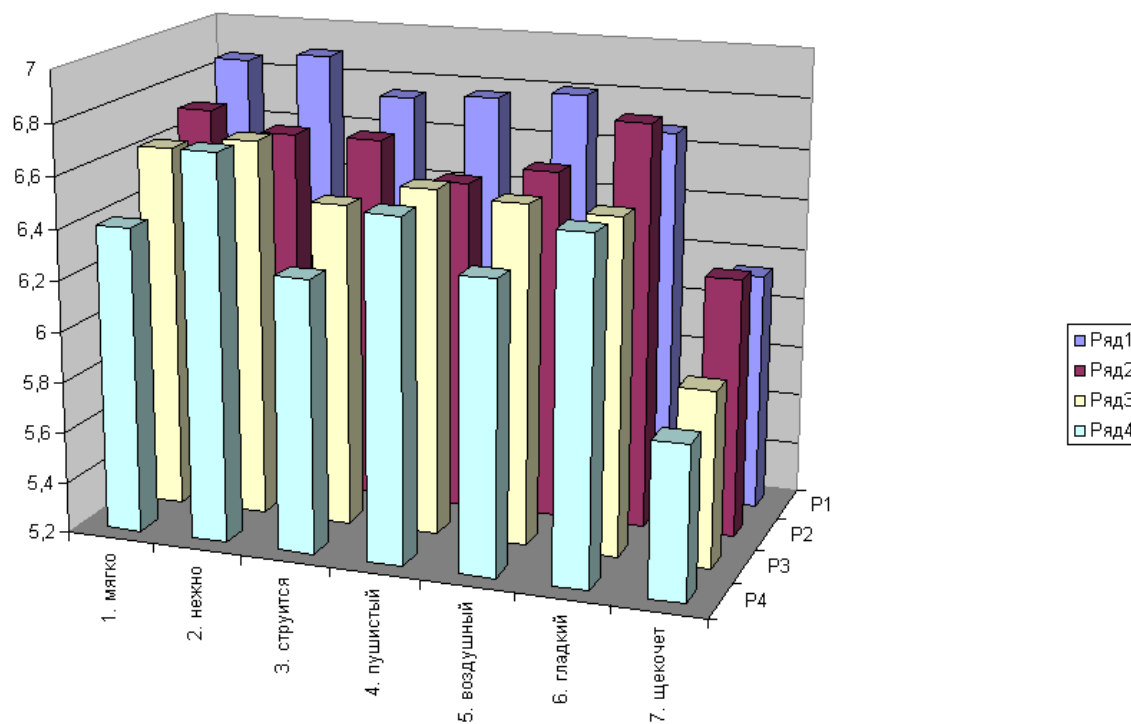
Результаты изучения эффекта “Lenor”

Полный отчет см.

<http://my.elvisti.com/nayd/>

Диаграмма 4.5.1

Сравнение комфорта и одежды после эксперимента



-
-
-
-
-
-
-
-

-
-
-

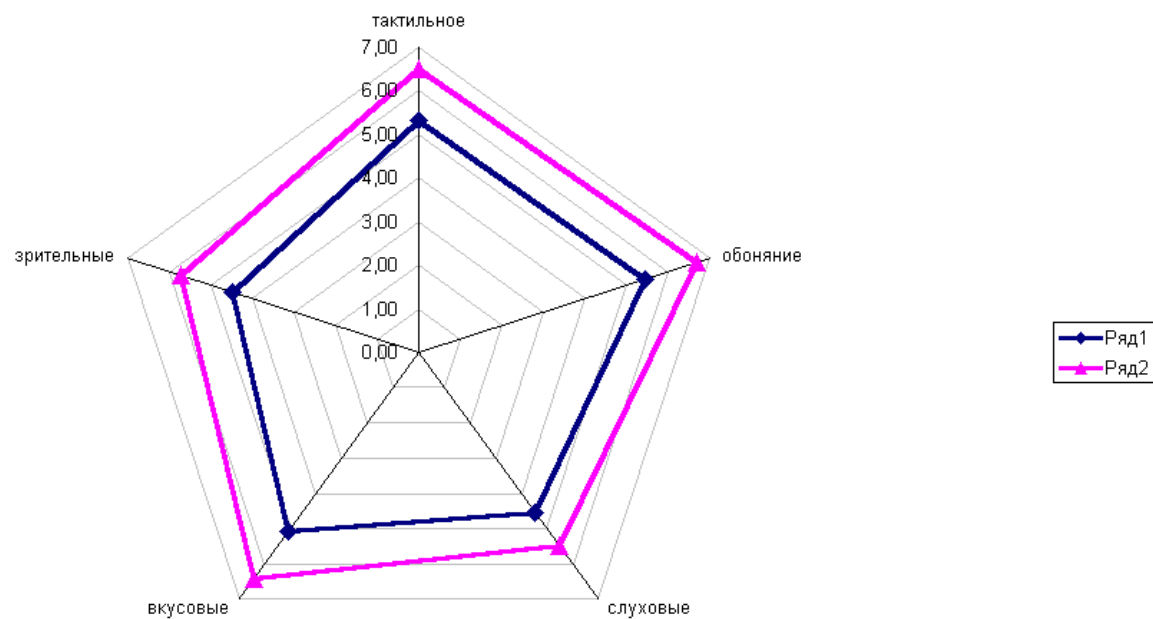
Результаты изучения эффекта “Lenor”

Полный отчет см.

<http://my.elvisti.com/nayd/>

Диаграмма 4.2.1

Изменение ощущений от собственной одежды

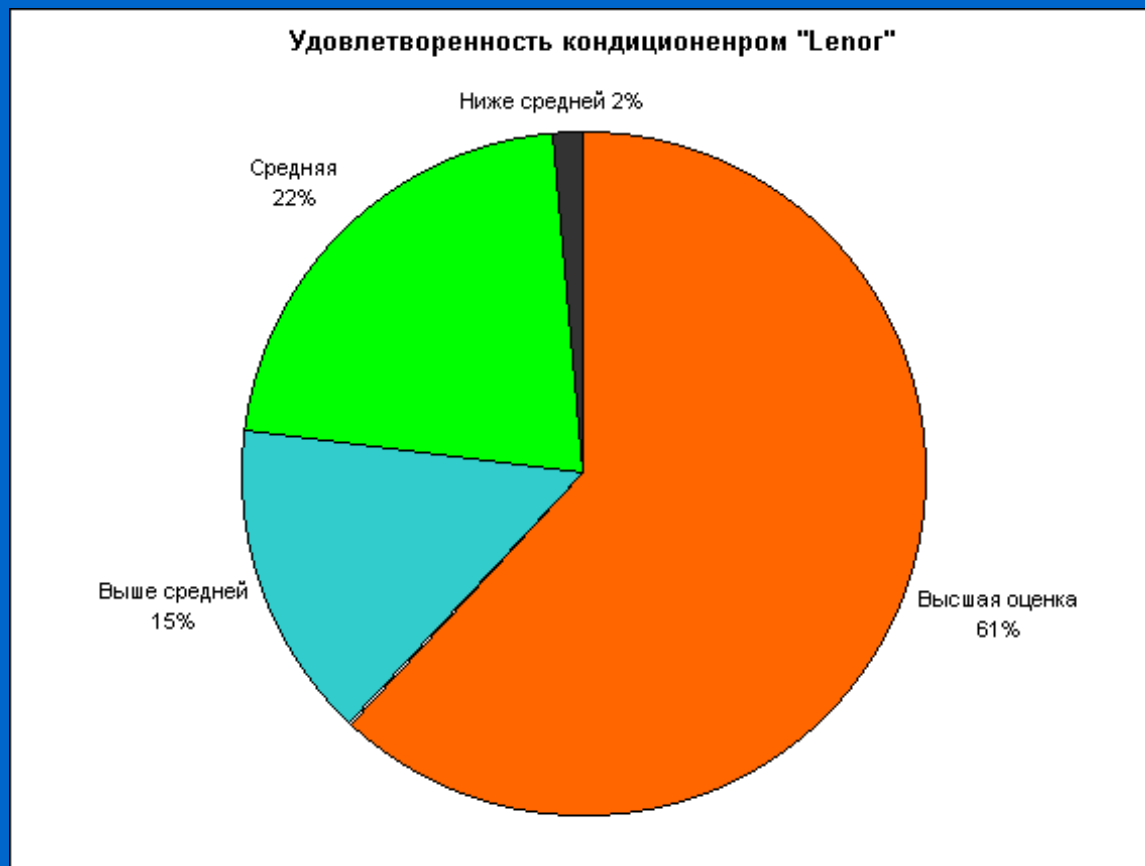


-
-
-

Результаты изучения эффекта “Lenor”

Полный отчет см.

<http://my.elvisti.com/nayd/>



-
-
-

Результаты изучения эффекта “Lenor”

Полный отчет см.

<http://my.elvisti.com/nayd/>

• **Психологические эффекты Lenor**

- 1. Совпадение данных анкетирования, тестирования и групповой дискуссии (обмена мнениями), а также с критериальными пробами (через творческое задание) у детей и взрослых.
- 2. Значимое отражение физического воздействия в контактных ощущениях.
- 2. Значимое взаимодействие ощущений.
- 3. Совпадение ожиданий с реальными оценками.
- 4. Смысловое окрашивание ощущениями образа мира (проявляющееся в состояниях, поведении, общении, фантазии).

- **Таким образом, средство Lenor способно через изменение физических параметров тканей и ощущения комфортности создавать самостоятельный психологический смысл его применения.**

-
-
-
-
-
-
-
-
-

Результаты изучения эффекта “Lenor”

• Полный отчет см.

<http://my.elvisti.com/naid/>

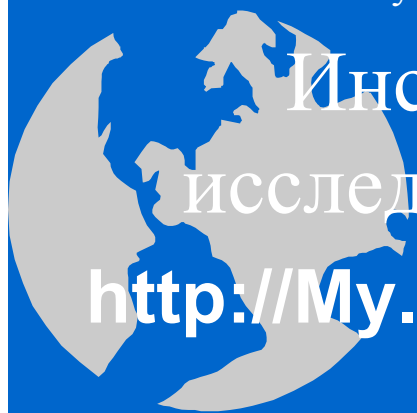
Психологический эффект “Lenor”

Найденов Михаил

главный научный сотрудник, кандидат психологических наук

Института рефлексивных
исследований и специализации

<http://My.ELVisti.com/naid/publik.htm>



-
-
-
-
-
-
-
-